



# SIMPLY

GROSSARTIGE HAUSTÜREN ZU EXTRA KLEINEN PREISEN

Stand: 03/2024



follow us!

**HÖNIG**<sup>®</sup>  
FENSTER & TÜREN

# 1,1

$U_d$  in  $W/m^2K$

### Für alle SIMPLY-Modelle

$U_d$ -Wert-Berechnung basiert auf Türen mit den Maßen B x H 1230 x 2180 mm



RESA

**Türfüllung:** Flachnuten einseitig außen, innen glatt

**Farbe:** DB 703 Feinstruktur metallic

**Griff:** 8179.82A 1600 mm

# SIMPLY: EINFACH HOCHWERTIGE HAUSTÜREN

Die Ausstattung hingegen ist alles andere als simpel. Denn auch bei den **SIMPLY**-Modellen legen wir großen Wert auf qualitativ hochwertige Materialien kombiniert mit ansprechenden Designs. Eine sorgfältige Auswahl von Anbauteilen namhafter Zulieferer sorgen für eine langanhaltende und zuverlässige Funktionalität. Damit schließen Haustüren aus der Serie **SIMPLY** auch morgen noch wie am ersten Tag.

Warum also kompliziert, wenn es auch einfach geht – mit den **SIMPLY**-Modellen von **HÖNING®**.



STELLA

**Türfüllung:** beidseitig glatt  
**Verglasung:** Klarglas plan  
**Farbe:** DB 703 Feinstruktur metallic  
**Griff:** 8179.82A 1600 mm



MALA

**Türfüllung:** beidseitig glatt  
**Verglasung:** Klarglas plan  
**Farbe:** DB 703 Feinstruktur metallic  
**Griff:** 8179.82A 1600 mm



ALEA

**Türfüllung:** beidseitig glatt  
**Verglasung:** Klarglas plan  
**Farbe:** DB 703 Feinstruktur metallic  
**Griff:** 8179.82A 1600 mm



YUNA

**Türfüllung:** beidseitig glatt  
**Verglasung:** Klarglas plan  
**Farbe:** DB 703 Feinstruktur metallic  
**Griff:** 8179.82A 1600 mm

## AUFSATZFÜLLUNGEN: FÜR EIN MAXIMUM AN ÄSTHETIK

Haustüren aus der Serie **SIMPLY** erhalten Sie im System AT75 THERMOPOWER. Bei diesem System wird das Flügelprofil außen von der Füllung überdeckt. Das lässt nicht nur den Flügel größer wirken, sondern sieht auch noch besonders ästhetisch aus.

# SIMPLY: EINFACH ÖKONOMISCHE HAUSTÜREN

# 1,1

$U_d$  in  $W/m^2K$

Für alle **SIMPLY-Modelle**

$U_d$ -Wert-Berechnung basiert auf Türen  
mit den Maßen B x H 1230 x 2180 mm

Hochwertige Aluminiumhaustüren müssen nicht zwangsläufig teuer sein. Ganz im Gegenteil – mit den **SIMPLY**-Modellen aus dem Hause **HÖNING®** erhalten Sie ansprechende Qualitätsmodelle zu unschlagbaren Konditionen. Und das mit Ausstattungsoptionen, die sich sehen lassen können. Für noch mehr Individualität.

bis

# 0,5

$U_g$  in  $W/m^2K$



**Verglasung:**  
helle Fläche mattiert,  
dunkle Umrandung  
Klarglas



**Verglasung:**  
dunkle Fläche Klarglas,  
helle Umrandung  
mattiert



**Verglasung:**  
Fläche mattiert

## SEITENTEILE: MEHR ALS NUR EINE NEBENSACHE

Haustüren mit Seitenteilen sehen nicht nur interessant aus, sondern erhöhen auch den Wohnkomfort, da deutlich mehr Tageslicht in das Rauminnere gelangt. Das lässt den Empfangsbereich Ihres Hauses hell und freundlich erscheinen. Ganz gleich, ob Sie sich für ein Seitenteil links, rechts oder sogar beidseitig entscheiden.

Bei unseren **SIMPLY**-Modellen haben Sie die Wahl zwischen verschiedenen Seitenteilen. Zum Beispiel mit umlaufend transparenten Rahmen und matterter Fläche, mit umlaufend mattertem Rahmen und transparenter Fläche oder mit komplett matterter Fläche.



LEXY

**Türfüllung:** beidseitig glatt  
**Farbe:** DB 703 Feinstruktur metallic  
**Griff:** 8179.82A 1600 mm



JUDY

**Türfüllung:** beidseitig glatt  
**Verglasung:** Klarglas plan  
**Farbe:** DB 703 Feinstruktur metallic  
**Griff:** 8179.82A 1600 mm



BILLY

**Türfüllung:** beidseitig glatt  
**Verglasung:** Klarglas plan  
**Farbe:** DB 703 Feinstruktur metallic  
**Griff:** 8179.82A 1600 mm



MAY

**Türfüllung:** beidseitig glatt  
**Verglasung:** Klarglas plan  
**Farbe:** DB 703 Feinstruktur metallic  
**Griff:** 8179.82A 1600 mm



ZOEY

**Türfüllung:** beidseitig glatt  
**Verglasung:** Klarglas plan  
**Farbe:** DB 703 Feinstruktur metallic  
**Griff:** 8179.82A 1600 mm



JOY

**Türfüllung:** beidseitig glatt  
**Verglasung:** Klarglas plan  
**Farbe:** DB 703 Feinstruktur metallic  
**Griff:** 8179.82A 1600 mm



**BILLY EGUA**

**Türfüllung:** EGUA, innen glatt

**Verglasung:** Klarglas plan

**Farbe:** DB 703 Feinstruktur metallic

**Griff:** 8179.82A 1600 mm

# MIT **EGUA\*** GEBEN SIE IHRER **HAUSTÜR** DEN **PASSENDEN RAHMEN**

Mit den flächenbündig eingelegten Glasumrahmungen aus Edelstahl werten Sie die Außenseite der **SIMPLY**-Modelle auf und setzen den Glasausschnitt mit einer Kombination aus hochwertigen Materialien und Oberflächen gekonnt in Szene.

**\*EGUA** [ Edelstahl-Glas-Umrahmung Außen ]

# 1,1

$U_d$  in  $W/m^2K$

### Für alle SIMPLY-Modelle

$U_d$ -Wert-Berechnung basiert auf Türen mit den Maßen B x H 1230 x 2180 mm



JUDY EGUA

**Türfüllung:** EGUA, innen glatt  
**Verglasung:** Master-Carré® weiß  
**Farbe:** DB 703 Feinstruktur metallic  
**Griff:** 8179.82A 1600 mm



MAY EGUA

**Türfüllung:** EGUA, innen glatt  
**Verglasung:** Arena C weiß  
**Farbe:** DB 703 Feinstruktur metallic  
**Griff:** 8179.82A 1600 mm



ZOEY EGUA

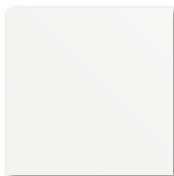
**Türfüllung:** EGUA, innen glatt  
**Verglasung:** Silvit weiß  
**Farbe:** DB 703 Feinstruktur metallic  
**Griff:** 8179.82A 1600 mm



JOY EGUA

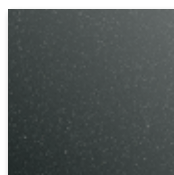
**Türfüllung:** EGUA, innen glatt  
**Verglasung:** Satinato® weiß  
**Farbe:** DB 703 Feinstruktur metallic  
**Griff:** 8179.82A 1600 mm

# EXKLUSIVE FARBEN

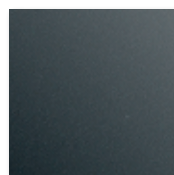


RAL 9016 glatt  
Verkehrsweiß

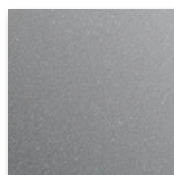
Die **SIMPLY**-Modelle erhalten Sie in sorgfältig ausgewählten und modernen Farben. Wählen Sie zwischen RAL 9016 glatt oder eine der hochwertig anmutenden Feinstruktureoberflächen. Mit diesen Farben verleihen Sie Ihrer neuen Haustür eine ganz besondere Oberfläche.



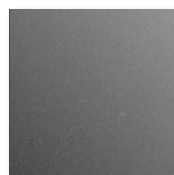
BASIS:  
**DB 703** Feinstruktur  
Dunkelgrau metallic



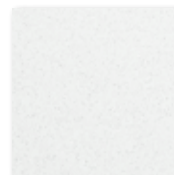
BASIS:  
**RAL 7016** Feinstruktur  
Anthrazitgrau



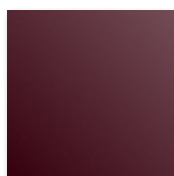
BASIS:  
**RAL 9006** Feinstruktur  
Weißaluminium metallic



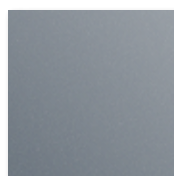
BASIS:  
**RAL 9007** Feinstruktur  
Graualuminium metallic



BASIS:  
**RAL 9016** Feinstruktur  
Verkehrsweiß



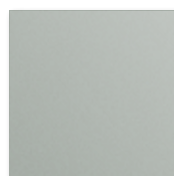
TOP:  
**RAL 3005** Feinstruktur  
Weinrot



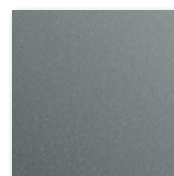
TOP:  
**RAL 7001** Feinstruktur  
Silbergrau



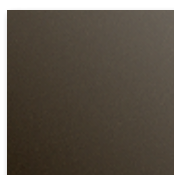
TOP:  
**RAL 7012** Feinstruktur  
Basaltgrau



TOP:  
**RAL 7035** Feinstruktur  
Lichtgrau



TOP:  
**RAL 7040** Feinstruktur  
Fenstergrau



TOP:  
**RAL 8014** Feinstruktur  
Sepiabraun



TOP:  
**RAL 9005** Feinstruktur  
Tiefschwarz

## AUCH RAUMSEITIG MIT FARBIGEN OBERFLÄCHEN

Eine Haustür muss raumseitig nicht immer weiß sein – ganz im Gegenteil: Mit einer farbigen Innenseite setzen Sie im Wohnbereich schöne Akzente, die perfekt zu Ihrer Inneneinrichtung oder dem Bodenbelag passen.





JUDY

**Türfüllung:** beidseitig glatt  
**Verglasung:** Motivglas Edge A  
**Farbe:** RAL 9007 Feinstruktur metallic  
**Griff:** 5040.82A 1600 mm mit ekey dLine



BILLY EGUA

**Türfüllung:** EGUA, innen glatt  
**Verglasung:** Motivglas Edge A  
**Farbe:** RAL 8014 Feinstruktur  
**Griff:** 5039.82A 1600 mm



MAY

**Türfüllung:** beidseitig glatt  
**Verglasung:** Motivglas Edge A  
**Farbe:** RAL 9016 Feinstruktur  
**Griff:** 8155.73A Nussbaum 1600 mm



ZOEY EGUA

**Türfüllung:** EGUA, innen glatt  
**Verglasung:** Motivglas Edge A  
**Farbe:** RAL 9007 Feinstruktur metallic  
**Griff:** 5039.82A 1600 mm



STELLA

**Türfüllung:** beidseitig glatt  
**Verglasung:** Motivglas Edge A  
**Farbe:** RAL 7040 Feinstruktur  
**Griff:** 5040.82A 1600 mm mit ekey dLine



JOY

**Türfüllung:** beidseitig glatt  
**Verglasung:** Motivglas Edge B  
**Farbe:** RAL 7012 Feinstruktur  
**Griff:** 5039.82A 1600 mm



# GRIFFE: INDIVIDUELL UND KOMFORTABEL

Der Griff 5039 verfügt dank seiner abgerundeten Innenseite (D-förmig) über ein sehr angenehmes Griffgefühl.



- D-förmig 40 x 20 mm
- Längen: 1600, 600 mm
- Edelstahl matt gebürstet



- D-förmig 40 x 20 mm
- Längen: 1600, 600 mm
- Edelstahl schwarz beschichtet



- D-förmig 45 x 25 mm
- Längen: 1600 mm
- Edelstahl matt gebürstet
- ekey dLine



- D-förmig 45 x 25 mm
- Längen: 1600 mm
- Edelstahl schwarz beschichtet
- ekey dLine



- rund ø 30 mm
- Längen: 1600, 600 mm
- Edelstahl matt gebürstet

Griffe und Drückergarnituren sind die Bedienelemente einer Haustür und werden dementsprechend oft betätigt. Deshalb ist es umso wichtiger, Produkte aus qualitativ hochwertigen Materialien zu verwenden, um den Bedienkomfort so lange wie möglich zu gewährleisten.

Nur hochwertig verarbeitete Griffe fassen sich gut an und sehen auch später noch hervorragend aus. Verschiedene Materialien und Oberflächen sorgen nicht nur für eine interessante Optik, sondern auch für eine ganz besondere Haptik.

## HOLZVARIANTEN FÜR DIE GRIFFE 8155

Die Griffe 8155.82A und 8155.73A erhalten Sie mit Öl behandelten Echthölzern, dessen Oberflächen offenporig sind.



Ahornholz  
massiv



Nussbaumholz  
massiv



Eichenholz  
massiv



- rund ø 30 mm
- Längen: 1600, 600 mm
- Edelstahl schwarz beschichtet



- rund ø 40 mm
- Längen: 1600 mm
- Edelstahl matt gebürstet
- Abb.: Eichenholz massiv
- offenporig behandelt/geölt



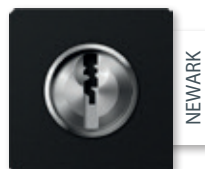
- rund ø 40 mm
- Längen: 1600 mm
- Edelstahl schwarz beschichtet
- Abb.: Eichenholz massiv
- offenporig behandelt/geölt



- ø 35 mm
- Edelstahl matt gebürstet
- mit integriertem PZ-Längenausgleich
- Grundausrüstung



- 35 x 35 mm
- Edelstahl matt gebürstet
- mit integriertem PZ-Längenausgleich
- Grundausrüstung



- 35 x 35 mm
- Edelstahl schwarz beschichtet
- mit integriertem PZ-Längenausgleich

## ABDECKUNGEN FÜR PROFILZYLINDER

Die Profilzylinderabdeckungen von **HÖNING®** aus Edelstahl verdecken den Profilzylinder und sorgen somit für mehr Sicherheit und eine deutlich schönere Optik.

# RAUMSEITIGES TÜRENDESIGN

Auch raumseitig können Haustürmodelle der Serie **SIMPLY** nach Ihren Wünschen ausgestattet werden – von der Farboberfläche über den Drücker bis hin zu den Türbändern.

## ROLLENTÜRBÄNDER

Hersteller: SCHÜCO • 3-teilige Rollentürbänder aus Aluminium mit Dauerfunktions-Klasse 8 nach DIN EN 12400 1.000.000 Öffnungszyklen • eingehängter Türflügel stufenlos in 6 Richtungen verstellbar • optisch hochwertige, robuste und wirtschaftliche Bandlösung mit bis zu 120 kg Lastabtragung



- L-Form-Drücker auf Rosette über PZ-Rosette
- Edelstahl matt gebürstet



- C-Form-Drücker auf Rosette über PZ-Rosette
- Aluminium schwarz

## INNENDRÜCKER

In der Grundausstattung erhalten Sie die **SIMPLY**-Modelle mit dem Drücker auf Rosette über der Profilzylinder-Rosette und drei 3-teiligen Rollentürbändern.

## VERDECKTLIEGENDE TÜRBÄNDER

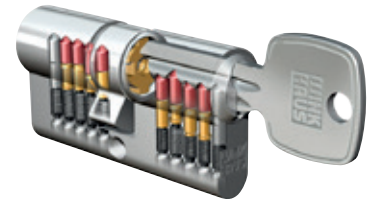
Die verdecktliegenden Türbänder lassen die Raumseite der Haustür nicht nur besonders ästhetisch aussehen, sondern bringen auch einige Vorteile mit sich. Bei **HÖNING®** sind diese serienmäßig mit einem Türöffnungsbegrenzer ausgestattet.

## TÜRÖFFNUNGSBEGRENZER

Der ebenfalls verdecktliegende Türöffnungsbegrenzer begrenzt den Öffnungswinkel der Haustür, schützt den Türflügel vor Beschädigungen und schont die Beschläge. Der geöffnete Türflügel kann dabei mit der Rastfeststellung arretiert werden.

Das optional erhältliche Softclose-Modul sorgt für ein sanftes Schließen und verhindert ein unkontrolliertes Zuschlagen der Haustür.

# AUSSTATTUNG



## keyOne X-pert

Hersteller: Winkhaus • mit 3 Schlüsseln • serienmäßiger Anbohr- und Pickingschutz durch gehärtete rostfreie Stahl- und Pickingschutzstifte • mit Not- und Gefahrenfunktion (auch schließbar, wenn innen der Schlüssel steckt) • über 50.000 theoretische Einzelschließungen



## autoLock AV4D M2

automatisch-mechanische Sicherheitstürverriegelung • 2 massive Schwenkriegel mit Hinterkrallung • Dichtschluss durch 2 unabhängige Dichtigkeitselemente • Schwenkriegel mit 25 mm Ausstellweite in vollständig verriegelter Position gegen Zurückdrücken gesperrt • Anpressdruckverstellung in Schließblechen +/- 2 mm • optisch durchgehende Schließbleiste

Grundausrüstung	Aluminiumhaustür mit einseitiger Aufsatzfüllung außen
Profilsystem	AT75 THERMOPower (SCHÜCO)
Systemgrundbautiefe/Füllungsstärke	75 mm / 48 mm
3-fach Isolierverglasung Tür	VSG 6 (33.1) / Designglas FLOAT 4 / VSG 6 (33.1)
Farbe	RAL 9016 glatt
3 x 3-teilige Rollentürländer	•
Verriegelung	Winkhaus autoLock AV4D M2
Schließzylinder	Winkhaus keyOne X-pert
Zylinderabdeckung außen	Boston Edelstahl oder Newark Edelstahl matt gebrüstet
Zylinderabdeckung innen	Oval-PZ-Abdeckung Edelstahl matt gebrüstet
Innendrucker	L-Form-Drucker auf Ovalrosette Edelstahl matt gebrüstet
Außengriff	8179.82A 1600 mm
Trittschutzblech	Edelstahl matt gebrüstet plan mit HÖNING-Logo
Schwelle	Aluminium
Sonderausstattung	
Farbgruppe	BASIS/TOP/DIVERS
Austauschgriff innen/außen	•
Zylinderabdeckung außen	Newark Edelstahl schwarz
anderer Schließzylinder	•
andere Verriegelung	•
Kunststoffschwelle	•
ekey dLine	•
verdeckt liegender Türöffnungsbegrenzer	•
RC2	•

# SYSTEM: AT75 THERMOPOWER

Türen aus der Serie **AT75 THERMOPOWER** mit einseitiger Aufsatzfüllung verfügen neben der optimierten Blendrahmengemetrie über einen hochdämmenden Schaumkern in der Türfüllung.

Anders als bei herkömmlichen Systemen, bei denen die Füllung mit dem Flügel fest verklebt ist, wird bei Türen aus der Serie **AT75 THERMOPOWER** die Aufsatzfüllung mit dem Flügel umlaufend verschraubt, was bei Beschädigungen, z.B. durch Einbruchversuche, den Vorteil hat, dass die Türfüllung problemlos ersetzt werden kann.

◀ 75 mm ▶

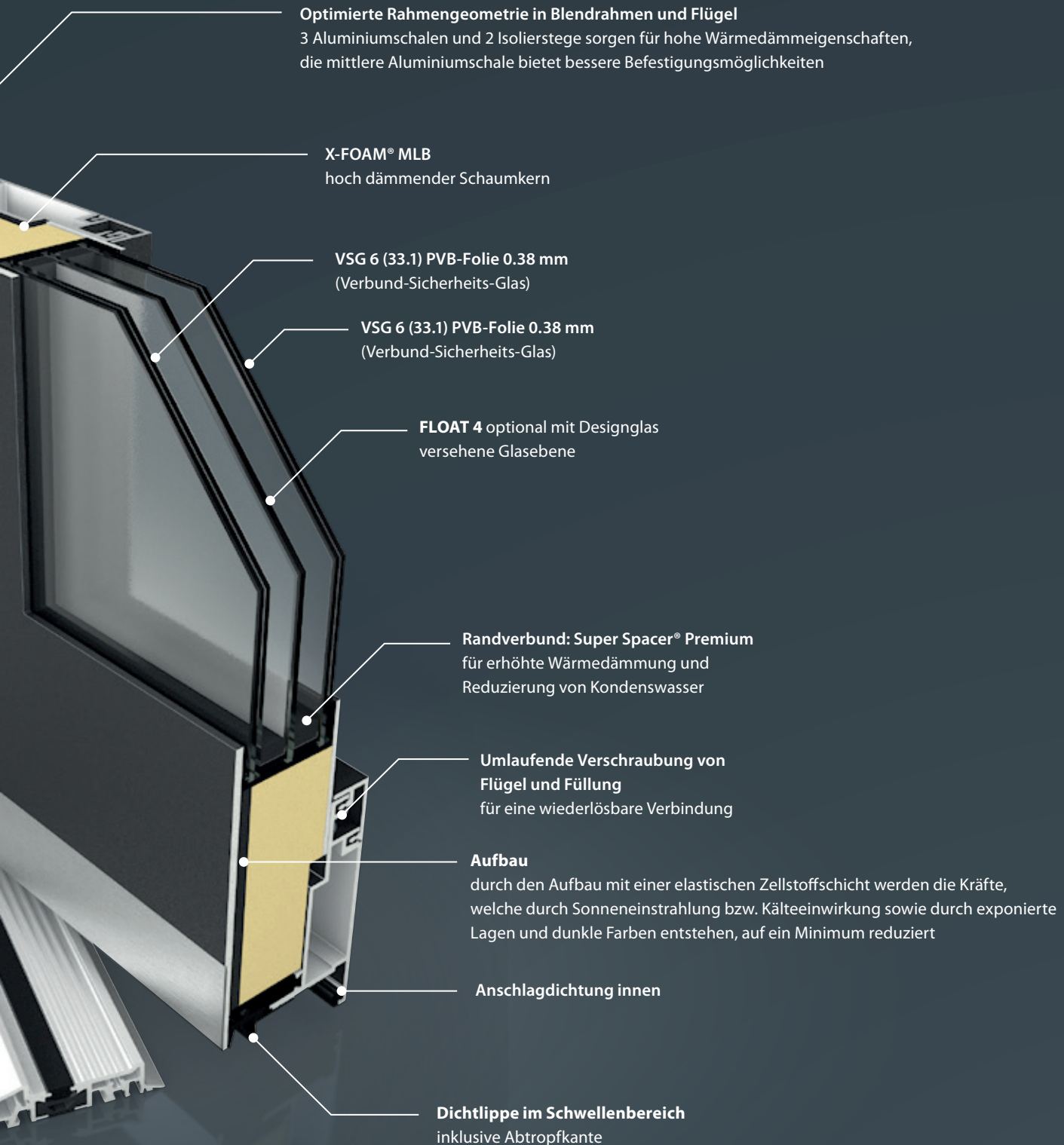
**Anschlagdichtungen außen**

**Verbundleisten**  
thermische Trennung der Aluminiumprofile

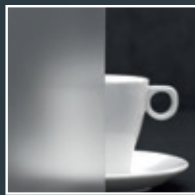
**Aufsatzfüllung**  
einseitig flügelüberdeckend

**Trittschutzblech**  
aus hochwertigem, matt gebürstetem Edelstahl,  
flächenbündig in die Füllung eingelassen, 40 x 1 mm mit HÖNING-Logo  
als Laserdurchgravur auf der Bandseite

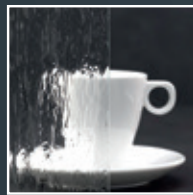
**Barrierereduzierte Anschlagsschwelle**  
aus Aluminium mit thermischer Trennung und verdeckt liegender  
Befestigungsmöglichkeit (optional auch aus schwarz durchgefärbtem Kunststoff erhältlich)



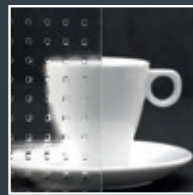
# ORNAMENTGLÄSER DER PERFEKTE SICHTSCHUTZ PLUS TAGESLICHT



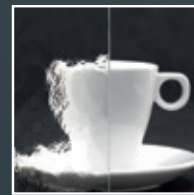
SATINATO® WEISS/  
SATINOVO MATE WEISS



SILVIT  
WEISS



MASTER-CARRÉ®  
WEISS



KATHEDRAL MIN  
WEISS



ARENA C  
WEISS

Glas ist nicht gleich Glas – insbesondere bei Haustüren. Denn groß dimensionierte Glasflächen sorgen nicht nur für eine besonders leichte Optik, sondern auch für eine hohe Lichtausbeute im Innenraum.

Deshalb sind unsere **SIMPLY**-Modelle mit dekorativen Ornamentgläsern erhältlich, welche dank individuellen Strukturen ebenfalls einen hohen Sichtschutz bieten. Selbstverständlich sind Türen aus dem Hause **HÖNING**® grundsätzlich mit Sicherheitsglas ausgestattet – egal für welche Optik Sie sich entscheiden.



Wertstoffkreislauf

MEHR ZUM THEMA  
NACHHALTIGKEIT FINDEN SIE AUF:  
[hoening.de/nachhaltigkeit](https://www.hoening.de/nachhaltigkeit)

Ihr **HÖNING**-Partner berät Sie gerne:

**HÖNING**®  
FENSTER & TÜREN